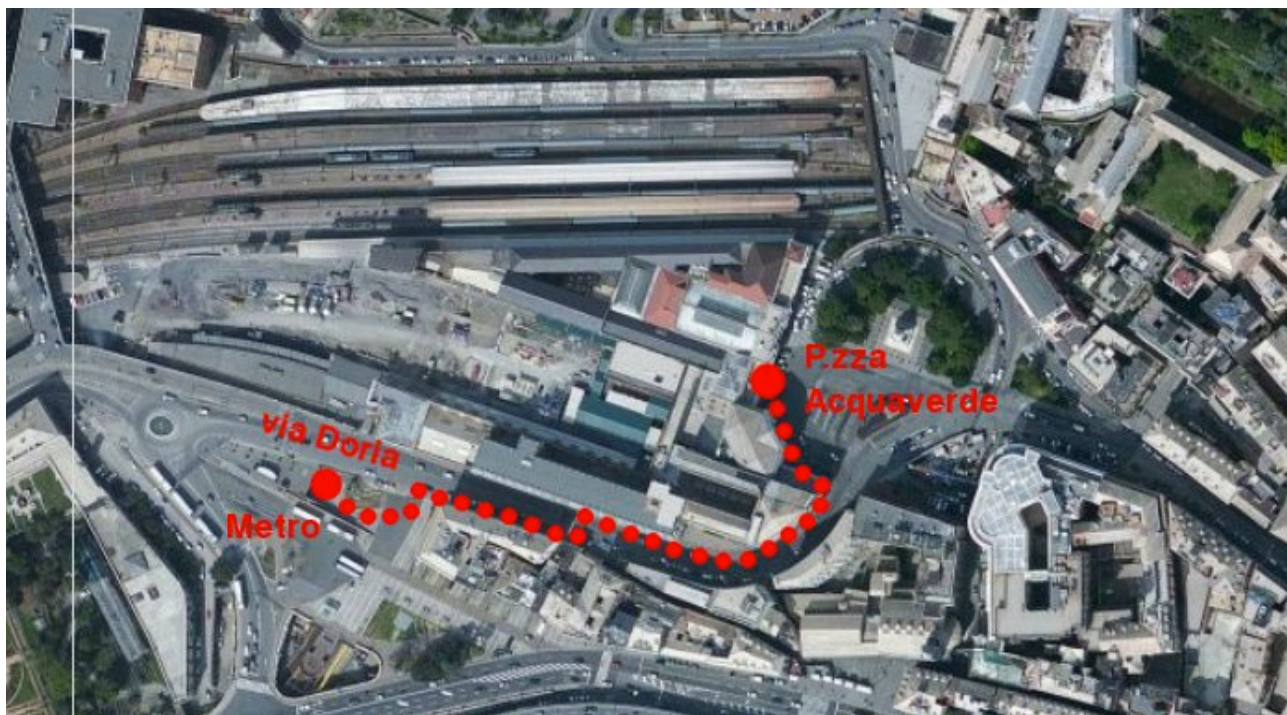
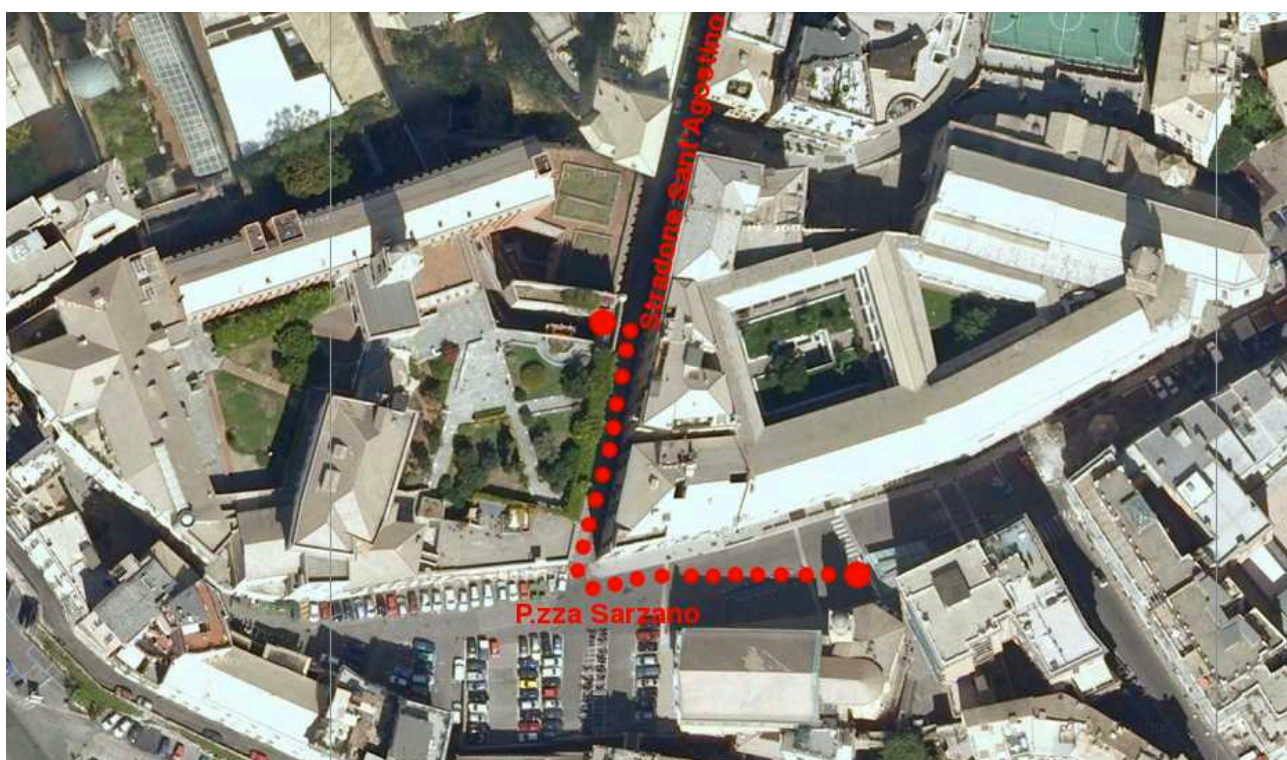


## IN TRENO:

Si consiglia di scendere alla stazione di Genova Piazza Principe. Una volta usciti dalla stazione, in p.zza Acquaverde, girare a destra in via Andrea Doria e percorrerla per circa 150 metri. Poi attraversare la strada e scendere la scalinata che porta alla piazza sottostante. Alla vostra destra troverete la fermata "Principe" del metrò (si veda l'immagine 1). Quindi prendere la metropolitana e scendere tre fermate dopo, alla stazione "Sant'Agostino". All'uscita del metrò ci si trova in piazza Sarzano: attraversatela in direzione Stradone Sant'Agostino e al principio della via vi troverete davanti alla Facoltà di Architettura (si veda l'immagine 2).



1 – Partenza dalla stazione Principe



2 – Arrivo alla Facoltà di Architettura

IN AUTO:

Uscire al casello autostradale di Genova Ovest ed impostare il navigatore su Via della Marina – 16128 Genova oppure sulle coordinate 44.40323 (latitudine), 8.93118 (longitudine). Lì troverete un parcheggio coperto a pagamento (purtroppo a Genova non esistono posteggi gratuiti), per info: <http://www.paginegialle.it/genova-ge/marina-park>. Dal parcheggio entrare nell'atrio della metropolitana "Sant'Agostino" antistante e prendere l'ascensore che porta direttamente in P.zza Sarzano. All'uscita attraversare la piazza in direzione Stradone Sant'Agostino: al principio della via vi troverete davanti alla Facoltà di Architettura (si veda l'immagine 2, sopra).

**Una volta entrati nella Facoltà, salire al quarto piano tramite scalinata esterna o ascensore, poi uscire nel cortile interno porticato su cui si affaccia l'Aula Benvenuto (in corrispondenza del corridoio vetrato), sede del seminario.**

**Per qualsiasi evenienza contattateci ai numeri:**

**Carola Ginocchio – 340 1573309**

**Chiara Piccardo – 340 2674960**