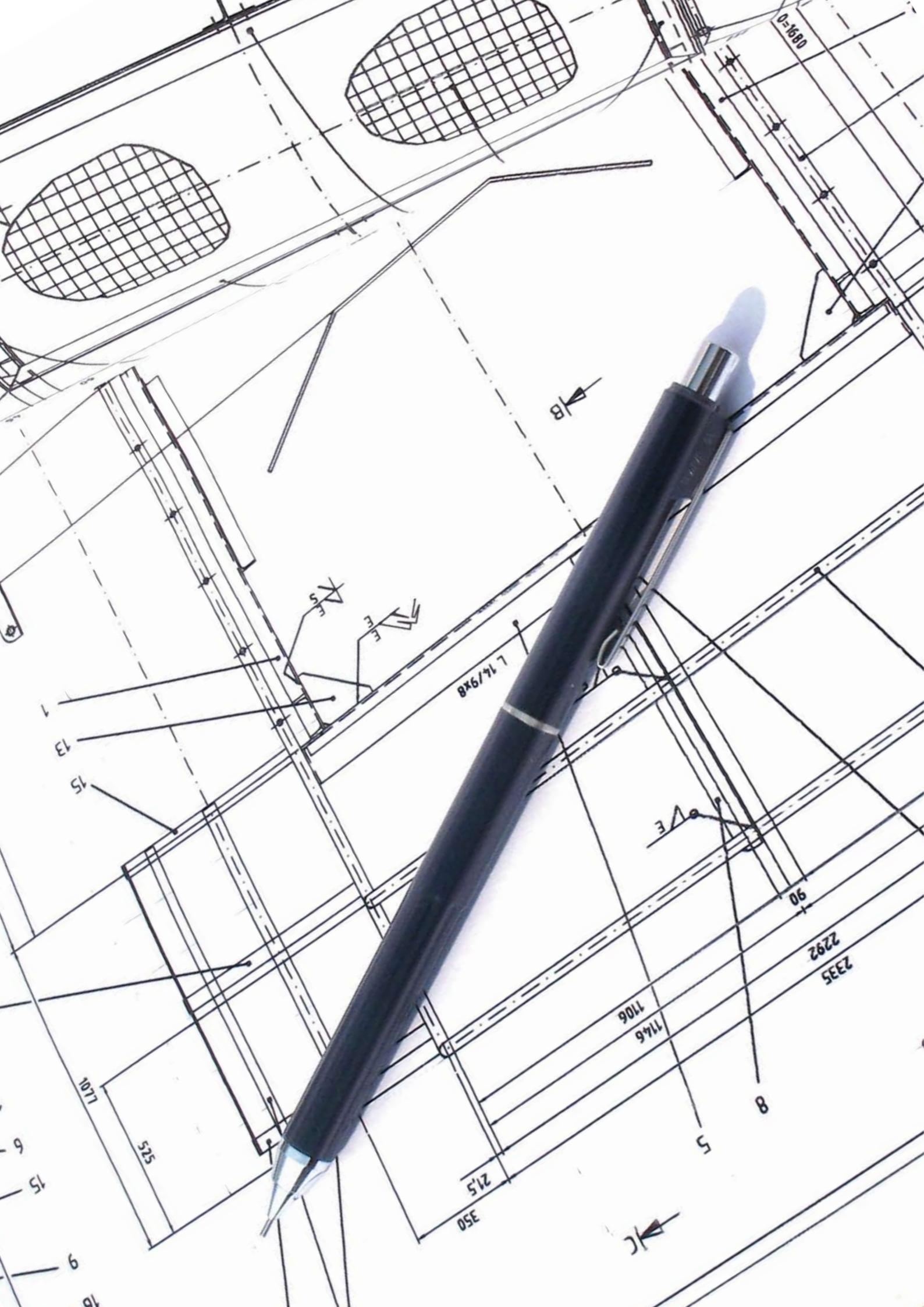




2010

— IMPRESE —  
**STILE21**  
— VALORI —



— IMPRESE —  
**STILE21**  
— VALORI —

STILE21 nasce, nel 2007, da dieci Aziende qualificate che, pur mantenendo la loro autonomia, si sono associate per offrire le proprie competenze in modo differenziato, dalla fornitura degli elementi di carpenteria a piè d'opera, fino alla completa realizzazione del fabbricato.

Cultura della collaborazione, quale leva di competitività per le piccole imprese in un'epoca di forte globalizzazione, ed un forte spirito di squadra, sono i principi ispiratori dei Soci fondatori.

I valori del Consorzio si manifestano nella serietà e nel radicato senso di responsabilità sociale: parole semplici, ma espressione di una profonda convinzione, basata sul rispetto per le persone nelle relazioni commerciali, sull'etica del lavoro, sulla trasparenza nella conduzione delle attività e sulla fedeltà agli impegni assunti, nei rispettivi territori.

Inoltre, STILE21, in linea con l'attenzione da sempre dimostrata nei confronti dell'ambiente, sceglie il legno da costruzione certificato FSC (Forest Stewardship Council), sigillo che ne assicura la provenienza da foreste preservate secondo i più severi criteri di tutela ambientale.

Gli edifici a marchio STILE21 sono realizzati sulla base di un Protocollo Tecnico-Prestazionale d'eccellenza, che rispetta, e supera, i parametri richiesti dalla normativa vigente ed assicura un elevato comfort abitativo.

Stile21 coniuga libertà progettuale con velocità di costruzione: la stretta collaborazione tra i Soci ed i progettisti, consente lo sviluppo di soluzioni personalizzate, in grado di dare forma ad ogni idea architettonica e stile espressivo, assemblando, a secco, in cantiere elementi prefabbricati. Ville, hotel, condomini, sedi comunali e scuole, sono solo alcuni esempi di opere realizzate con il metodo costruttivo STILE21, con cui è possibile edificare qualsiasi tipologia di fabbricato, mantenendo inalterate le peculiarità architettoniche locali.



# Marchio di Qualità

STILE21 è il Marchio di Qualità che rappresenta sul mercato i Consorziati, ed è sinonimo di elevate prestazioni termiche ed acustiche, resistenza al sisma ed al fuoco, risparmio energetico, durata nel tempo e rispetto per l'ambiente. STILE21, acronimo di "Strutture In LEgno", esprime pienamente la personalità del consorzio ed il fondamento su cui è basata la sua nascita, che ha la finalità di valorizzare il Made in Italy nel settore delle costruzioni, promuovendo il design italiano anche all'estero. 21, in linea con la cultura del Consorzio di favorire uno sviluppo sostenibile, comunica la volontà di promuovere, nel XXI secolo, un nuovo approccio basato sulla qualità, al fine di assicurare il massimo benessere e comfort abitativo.



## La Mission

La mission del Consorzio STILE21 è il consolidamento del marchio di qualità, nel mercato, favorendo contemporaneamente la crescita delle singole Aziende. Nello svolgimento delle attività, si contraddistingue per la sua volontà di garantire elevati standard di qualità, tutelare il "Made in Italy" e valorizzare le peculiarità architettoniche delle diverse regioni. Il Consorzio, per raggiungere tale obiettivo, sviluppa innovativi sistemi costruttivi per la realizzazione di immobili di diversa tipologia e condivide i propri Manuali di Costruzione, d'Uso e Manutenzione con gli operatori del settore. Infine STILE21 promuove iniziative di collaborazione fra imprese consorziate ed università, parchi scientifici e tecnologici e centri di ricerca, volte alla predisposizione di specifici progetti di ricerca, innovazione e certificazione, al fine di divulgare un metodo costruttivo di eccellenza.



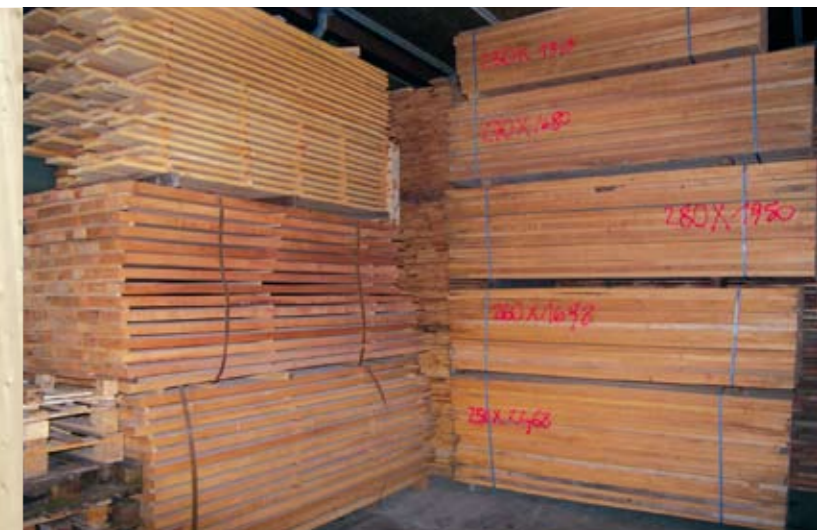
# I vantaggi degli edifici in legno

Le caratteristiche fisico-meccaniche del legno, lo rendono il principale materiale da costruzione adottato dai paesi più attenti al benessere abitativo. La Direttiva Prodotti da Costruzione (89/106/CEE), gli Eurocodici e le Norme Tecniche per le Costruzioni ne riconoscono le ottime qualità. Le strutture in legno a marchio STILE21 garantiscono i seguenti vantaggi:



## Comfort e benessere abitativo

La qualità dei materiali utilizzati per la realizzazione delle abitazioni e il corretto studio dei dettagli costruttivi diventano elementi di fondamentale importanza se si considera la quantità di tempo trascorsa negli ambienti chiusi. E' stato dimostrato che il legno, le fibre di legno o sughero, risultano infatti confortevoli già a temperatura ambiente, a differenza del cemento o della pietra che lo diventano solo a temperature superficiali superiori.



## Alta protezione termica

Il legno si distingue per le sue caratteristiche di bassa conducibilità termica, elevata inerzia termica e spiccata igroscopicità, che permettono di generare un effetto positivo sulla qualità dell'aria all'interno di un edificio e sul benessere percepito. Questi elementi contribuiscono a diminuire i consumi per il riscaldamento d'inverno e la climatizzazione d'estate grazie anche alla capacità del materiale di assorbire velocemente e cedere lentamente l'umidità. Il legno, inoltre, è un efficientissimo filtro, con una superficie specifica di oltre 1 m<sup>2</sup> per ogni cm<sup>3</sup> di volume, rendendo più salubre l'aria.



## Eco-compatibilità'

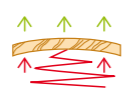
Il legno, in relazione alla sostenibilità, non ha rivali: è rinnovabile, Riciclabile, richiede un limitato consumo di energia nelle fasi di produzione e posa, non rilascia emissioni, polveri o fibre nocive durante l'impiego e si smaltisce restituendo l'energia accumulata, se viene utilizzato in processi di termovalorizzazione. Inoltre, il legno è l'unico materiale che necessita solo di acqua, aria e sole per crescere e ogni m<sup>3</sup> di questo materiale impiegato in edilizia, corrisponde a quasi una tonnellata di CO<sub>2</sub> stoccata, per tutto il ciclo di vita del manufatto.



### Risparmio energetico

L'elevata capacità di accumulo termico rende le componenti opache molto più efficienti durante i mesi estivi rispetto ad alternative equivalenti dal punto di vista della coibentazione.

Inoltre, le strutture portanti di una costruzione in legno possono essere considerate delle vere e proprie componenti attive del pacchetto isolante, in grado di assicurare una trasmittanza pari a 0,13 W/mK ed una minimizzazione degli stessi ponti termici.



### Statica e protezione sismica

Il legno ha riacquisito la sua funzione di materiale strutturale grazie alle più recenti normative nazionali ed europee, in materia di calcolo strutturale ed antisismico. La stabilità dimensionale è dovuta a tre aspetti fondamentali: la leggerezza, l'elevata duttilità dei giunti e la capacità dissipativa. Queste tipologie di costruzione sono caratterizzate da un ottimo rapporto tra resistenza e peso proprio in quanto, essendo dotate di una massa inferiore rispetto alle loro equivalenti in muratura, subiscono in modo ridotto gli effetti di un sisma. Inoltre, gli elementi in legno vengono collegati tra loro tramite l'uso di connettori deformabili che, adeguatamente dimensionati, permettono alle strutture di raggiungere un comportamento duttile, ideale per resistere all'azione sismica.



# Costruttori di Benessere



### Sicurezza in caso di incendio

Le sue qualità fisico-meccaniche si rivelano estremamente interessanti anche in caso di incendio. Pur essendo un materiale combustibile, le strutture in legno presentano una buona resistenza al fuoco, con un comportamento altamente prevedibile e quindi sicuro. Tipicamente, le strutture, dimensionate per i carichi di neve e vento, sono già R30 o R60. Il sovradimensionamento delle sezioni, l'uso di ferramenta non esposta e di rivestimenti in legno "di sacrificio" senza alcuna aggiunta di prodotti chimici, assicurano una resistenza compresa tra i trenta e i sessanta minuti. Il legno infatti, brucia lentamente perché la carbonizzazione procede dall'esterno verso l'interno della sezione, formando progressivamente uno strato carbonizzato che protegge la parte centrale, senza immissione nell'aria di fumi tossici ed opachi. Per questo motivo, la rottura avviene per riduzione della sezione resistente e non per improvviso decadimento delle sue caratteristiche meccaniche.



### Protezione dal rumore

Il legno ha eccellenti proprietà di assorbimento acustico che derivano dalla sua natura fibrosa e dall'elevato coefficiente di smorzamento del materiale stesso. Nelle moderne strutture in legno la protezione dal rumore si realizza principalmente con una precisa combinazione di strati di materiali termoisolanti che, uniti ad un opportuno disaccoppiamento acustico ed un accurato studio dei dettagli di connessione, consentono di rispettare anche i requisiti acustici più severi. Le sue buone proprietà di assorbimento lo rendono ideale per essere impiegato nella realizzazione di auditorium, sale da concerti, mense scolastiche, chiese e ambienti a forte aggregazione.



### Sicurezza e semplicità' di impiego

Ergonomia, qualità, precisione, tempi di posa ridotti e lavorazione a secco: queste sono le caratteristiche salienti che rendono il legno un materiale apprezzato quando si pianifica un intervento. Inoltre, la semplicità di lavorazione e prefabbricazione offre accurate tolleranze nelle giunzioni e maggiore sicurezza per gli operatori in cantiere. La duttilità del legno favorisce la libertà progettuale e offre molteplici configurazioni creative nelle forme e finiture, un'elevata compatibilità con gli altri materiali costruttivi ed una facilità di manutenzione e realizzazione di estensioni di edifici esistenti.



### Durabilità

In linea con le normative e disposizioni tecniche, la durata delle costruzioni in legno è stata fissata a 50 anni. La cura dei particolari nelle fasi di progettazione e di posa contribuisce ad incrementare la traspirazione e la protezione dall'umidità, permettendo alla struttura di resistere per ulteriori 50 anni con lo stesso livello di sicurezza e stabilità.

# Prestazioni e manuali

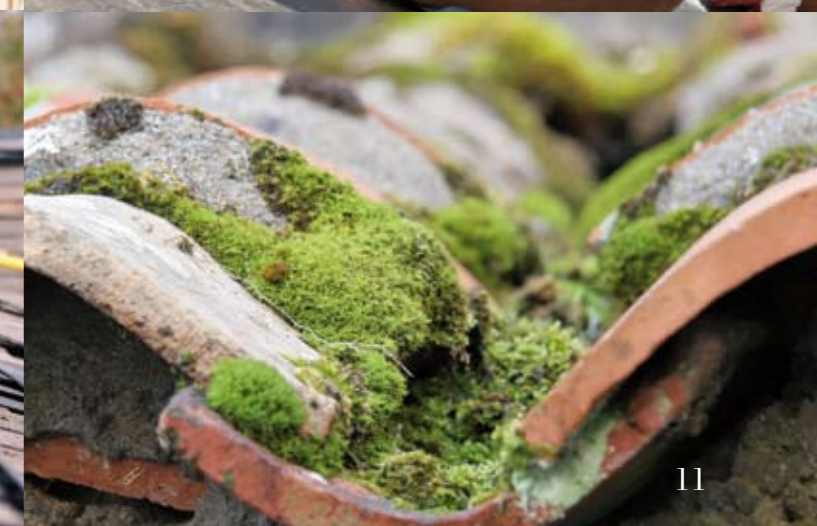
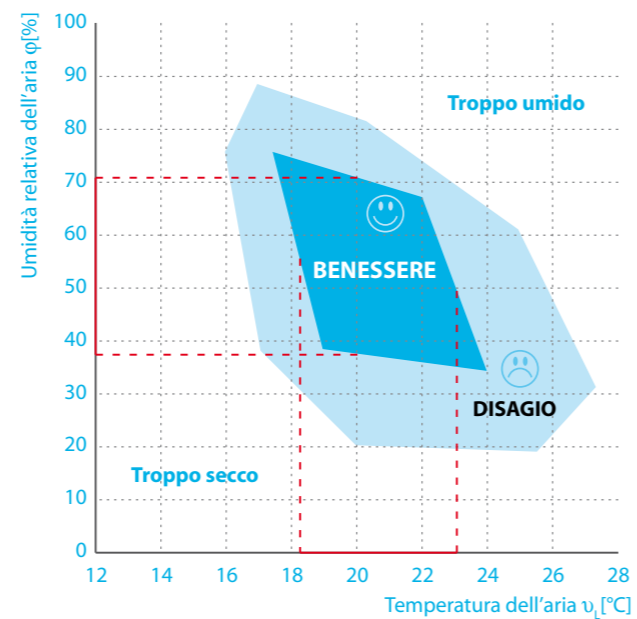
Le naturali peculiarità del materiale legno, sono abilmente sfruttate dai Soci STILE21, che costruiscono edifici pubblici e privati, sulla base del Protocollo Tecnico-Prestazionale condiviso, conforme ai 6 Requisiti Essenziali della Direttiva Prodotti da Costruzione (89/106/CEE) ed alle normative Italiane e che si compone di 46 nodi strutturali e 43 elementi costruttivi in costante aggiornamento.

Tale documento è un vero e proprio Protocollo di Intesa, redatto e rispettato da tutti i Soci Costruttori, al fine di offrire parametri notevolmente migliorativi rispetto a quanto richiesto dalla normativa vigente. La stabilità dell'edificio può contare su un adeguato margine di sicurezza: lo sfruttamento delle sezioni deve essere inferiore all'80% della resistenza dei materiali. In caso di incendio, le strutture hanno una resistenza al fuoco minima di 30 minuti (se non diversamente richiesto) ed è garantita l'assenza di emissioni tossiche e nocive.

Per quanto concerne la protezione al rumore, una precisa combinazione di strati di materiali isolanti, uniti ad un opportuno disaccoppiamento acustico e un accurato studio dei dettagli di connessione consentono di superare i requisiti di legge nei 3 parametri fondamentali: potere fonoisolante delle partizioni tra ambienti (Legge +2 dB), isolamento acustico di facciata (Legge +2 dB) e rumore da calpestio (Legge -2 dB).

Rispetto ad un'abitazione tradizionale, il risparmio energetico è garantito da una trasmittanza inferiore del 10% rispetto ai requisiti applicabili in loco e dall'ottimizzazione di traspirabilità e inerzia termica. Infine, particolarmente importante, la durabilità delle costruzioni STILE21 è garantita dall'accuratezza nei particolari costruttivi "cordolo fondazione-parete", "angolo parete-parete" e "collegamento parete-copertura", che evitano l'ingresso e/o il ristagno dell'umidità, permettendo alla struttura di mantenere il proprio grado di sicurezza negli anni.

Nella fattispecie, gli edifici firmati STILE21 sino ad oggi realizzati in Italia, garantiscono una resistenza di 50 anni superiore rispetto a quanto richiesto dalle normative in materia.





STILE21

# Marchio di Qualità

Stile21, marchio di qualità, frutto della condivisione delle capacità produttive e delle consolidate esperienze di aziende, specializzate nella realizzazione di edifici, pubblici e privati, con struttura di legno.

Un concept abitativo sviluppato tramite un Capitolato Prestazionale ed un Manuale Costruttivo, sinonimo di elevate performance termiche ed acustiche, resistenza al sisma ed al fuoco e risparmio energetico.

Libera la tua creatività progettuale e contatta il numero verde 800 21 22 03 per sviluppare, con i Soci Stile21, i tuoi progetti.

**STILE21** Via Delle Industrie, 19  
30175 - Marghera - Venezia  
www.stile21.it - info@stile21.it **Numero Verde 800-212203**

**Costruttori di Benessere®**

Pagina pubblicitaria della campagna stampa 2009



IMPRESE  
**STILE21**  
VALORI

La strategia di STILE21, per crescere nel mercato nazionale ed internazionale, è basata sulla cooperazione e sulla sinergia tra le risorse dei Consorziati.

Dieci Aziende del settore Legno, tra le più rappresentative in Italia, si sono riunite per offrire affidabilità, professionalità ed un'elevata competenza tecnica:

Ciabatti Legnami



Gruppo Mattarei



Legnotech



MC3



Marlegno



Mori Legnami



Rao & Sartelli



Service Legno



Uni - Edil



Zoppelletto



# Una Crescita continua nel nome della Ricerca e dello Sviluppo

## PROGETTO INVOLUCRO

In linea con l'obiettivo di essere riconosciuto sul mercato quale marchio di qualità, creato dai Soci per rappresentare un'edilizia caratterizzata da eccellenti standard qualitativi, questo progetto attesta la validità del metodo costruttivo STILE21, utilizzato da 10 tra le più rappresentative aziende presenti sul territorio nazionale, per la costruzione di edifici di qualsiasi tipologia. Ville, hotel, condomini, sedi comunali e scuole, sono solo alcuni esempi di opere edificate con questa metodologia, garanzia di affidabilità, professionalità ed elevata competenza tecnica. Un'approfondita analisi delle performance termoigrometriche ed acustiche di alcuni fabbricati STILE21, ha, infatti, permesso la creazione di un modello campione ottimizzato di stratigrafie, che, a prescindere dalla localizzazione geografica, offre elevate e garantite prestazioni, in termini di benessere.

## COLLABORAZIONI

Dalla sua fondazione il Consorzio STILE21 ha collaborato nell'ambito della R&S con Centri Ricerche e Studi Professionali tra i più importanti nel settore legno tra cui:



UNIVERSITA' DI FERRARA



Pagine pubblicitarie della campagna stampa 2008-2009



# Convegni

24 Convegni realizzati in due anni





# Partner

# STILE21 ed i suoi fornitori qualificati si uniscono per realizzare edifici d'eccellenza

In linea con la propria mission, STILE21 ha istituito una Commissione Acquisti che si occupa di identificare i migliori fornitori per l'approvvigionamento delle materie prime.

Un pool di aziende, scelte secondo rigidi criteri di qualità, al fine di assicurare ai Soci Costruttori e ai loro Clienti elevati standard di eccellenza.

In particolare, parametri di primaria importanza sono le garanzie offerte dal fornitore selezionato, per quel che concerne l'origine dei materiali da costruzione.

## MATERIA PRIMA LEGNO



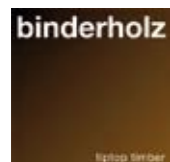
[www.makholz.at](http://www.makholz.at)



[www.pabst-holz.com](http://www.pabst-holz.com)



[www.hasslacher.at](http://www.hasslacher.at)



[www.binderholz.com](http://www.binderholz.com)



[www.stingl.co.at](http://www.stingl.co.at)

## SERRAMENTI



[www.impronta.info](http://www.impronta.info)

## FINESTRE A TETTO



[www.roto.de](http://www.roto.de)



[www.fakro.it](http://www.fakro.it)

## IMPREGNANTI PROTETTIVI PER LEGNO



[www.vernici-naturali.it](http://www.vernici-naturali.it)



[www.hdg.it](http://www.hdg.it)

## FERRAMENTA



[www.heco.it](http://www.heco.it)



[www.rothoblaas.com](http://www.rothoblaas.com)

## MATERIALI ISOLANTI



[www.celenit.it](http://www.celenit.it)



[www.sirapgroup.com](http://www.sirapgroup.com)



[www.nordtex.it](http://www.nordtex.it)

## SCHERMI E MEMBRANE TRASPIRANTI



[www.icopal.it](http://www.icopal.it)



[www.riwega.com](http://www.riwega.com)

# www.stile21.it

Per chiunque voglia approfondire la conoscenza sul panorama del Consorzio STILE21, abbiamo realizzato uno spazio web dedicato alle molteplici realtà espressione del marchio. Dalle ultime news ai corsi di formazione, dall'area tecnica alle foto dei lavori realizzati. Seguiteci anche in questa via verso l'orizzonte sempre più verde del mondo del legno.



# Realizzazioni





RAO E SARTELLI SRL

Via del Forno, 4 - 19126 La Spezia  
Tel. +39 0187 503117 - Fax +39 0187 503111  
[www.raosartelli.it](http://www.raosartelli.it)  
[info@raosartelli.it](mailto:info@raosartelli.it)

[www.stile21.it](http://www.stile21.it)